



Cámara de Comercio
de Manizales por Caldas

“No hay atajos a cualquier lugar al que merezca la pena llegar.”

JOHN MAXWELL



Cámara de Comercio
de Manizales por Caldas

**EVALUACIÓN CUMPLIMIENTO PLAN
DE ACCIÓN Y EJEC. PRESUPUESTAL,
A DICIEMBRE DE 2017.**

NOTA: los valores de ingresos y egresos se expresan en millones de pesos.

ABREVIATURAS:

ACT: actividad

EPPA: egresos públicos proyectados al año

EPRIVPA: egresos privados proyectados al año

IPPA: ingresos públicos proyectados al año

IPRIVPA: ingresos privados proyectados al año

DIC: diciembre

EP: egresos proyectados

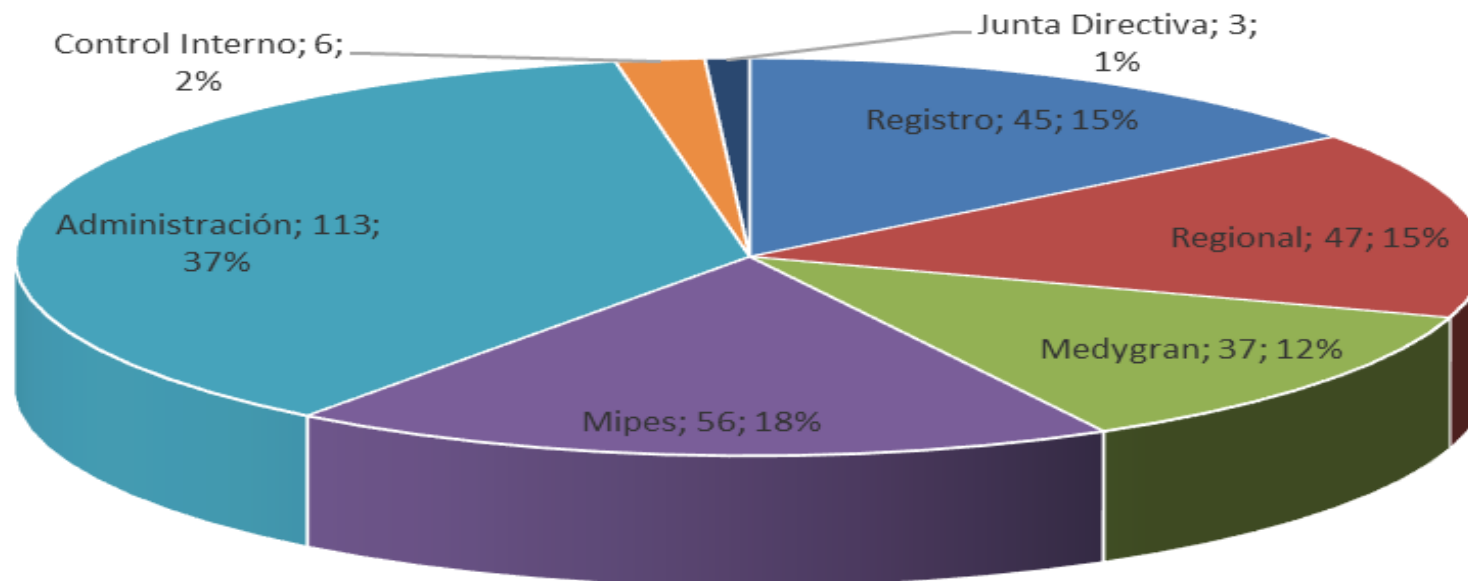
EE: egresos ejecutados

IP: ingresos proyectados

IE: ingresos ejecutados

OBSERVACIONES: se debe diligenciar para todos aquellos casos en que el indicador sea inferior al 100%: causas del incumplimiento en la actividad / explicación en egresos: ahorro / no EJEC / no facturación / explicación sobre la diferencia en ingresos/ actividades a emprender para lograr el cumplimiento

Distribución de metas de unidades a diciembre de 2017

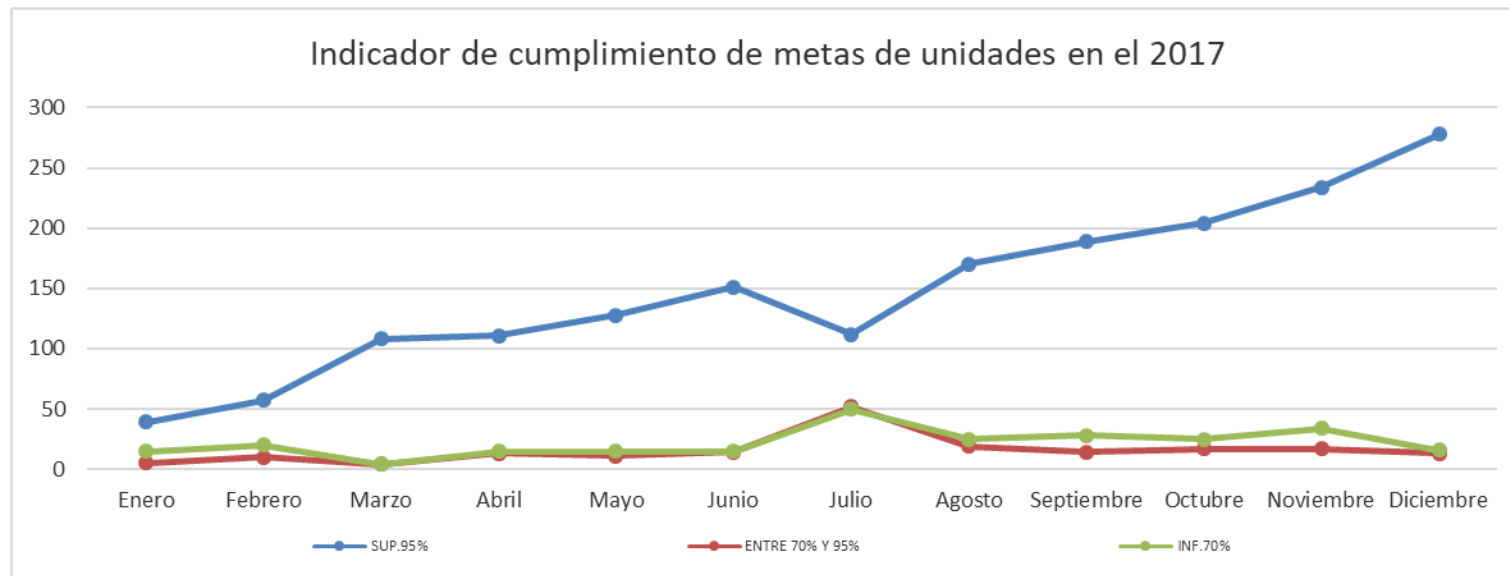


307 METAS DE ACTIVIDAD A DICIEMBRE DE 2017

Cámara de Comercio de Manizales por Caldas - Indicador de cumplimiento de metas de unidades a diciembre de 2017

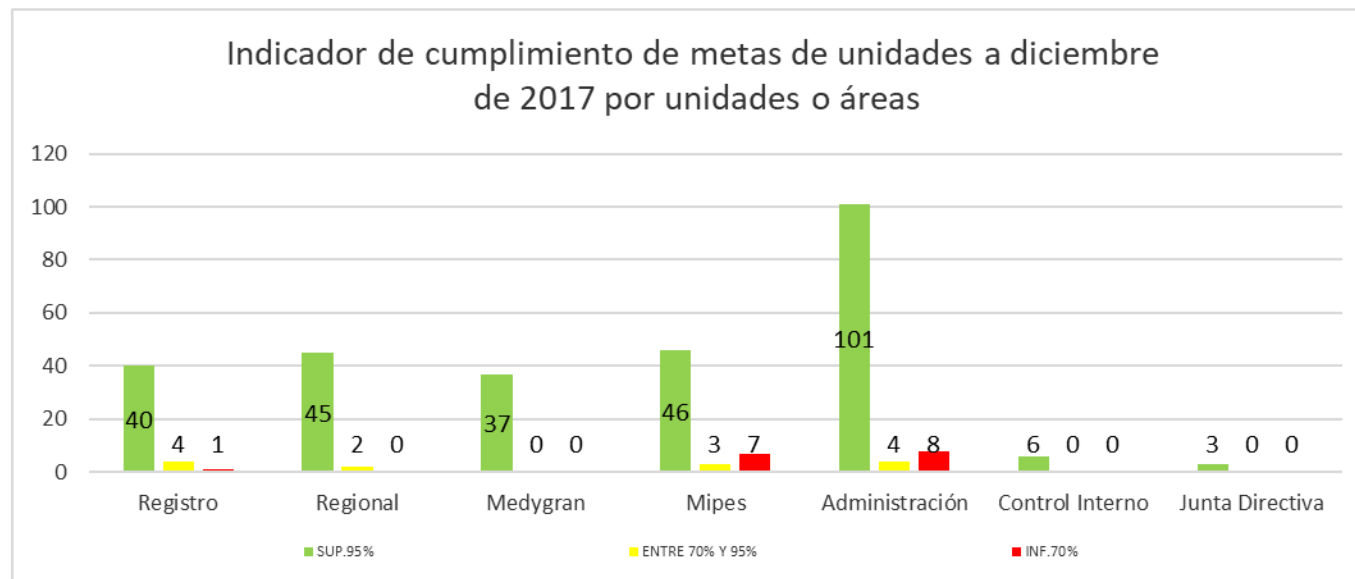
	SUP.95%		ENTRE 70% Y 95%		INF.70%		TOTAL
	Número	%	Número	%	Número	%	
Obj. 1 - Registro	40	89%	4	9%	1	2%	45
Obj. 1 - Mipes	3	75%	0	0%	1	25%	4
Obj. 2 - Regional	4	100%	0	0%	0	0%	4
Obj. 3 Afiliados	18	90%	1	5%	1	5%	20
Obj. 3 - Regional	26	96%	1	4%	0	0%	27
Obj. 3 Medygran	37	100%	0	0%	0	0%	37
Obj. 3 Mipes	43	83%	3	6%	6	12%	52
Obj.4 - Regional	15	94%	1	6%	0	0%	16
Obj. 5 Gestión Humana	6	75%	0	0%	2	25%	8
Obj. 5 Sistemas	26	100%	0	0%	0	0%	26
Obj. 5 Logística	6	100%	0	0%	0	0%	6
Obj. 5 Planeación	22	100%	0	0%	0	0%	22
Obj. 5 Comunicaciones	13	65%	3	15%	4	20%	20
Obj. 5 Mercadeo	10	91%	0	0%	1	9%	11
Obj. 5 Control Interno	6	100%	0	0%	0	0%	6
Plan de acción Junta Directiva	3	100%	0	0%	0	0%	3
Totales	278	91%	13	4%	16	5%	307

	SUP.95%	ENTRE 70% Y 95%	INF.70%	TOTALES
Totales a diciembre de 2017	278	13	16	307
	91%	4%	5%	100%
Totales a diciembre de 2016	267	20	11	298
	90%	7%	4%	100%



Cámara de Comercio de Manizales por Caldas - Indicador de cumplimiento de metas de unidades en el 2017

	SUP.95%	ENTRE 70% Y 95%	INF.70%
Enero	39	5	15
Febrero	57	10	20
Marzo	108	4	4
Abril	111	13	15
Mayo	128	11	15
Junio	151	14	15
Julio	112	52	50
Agosto	170	19	25
Septiembre	189	14	28
Octubre	204	17	25
Noviembre	234	17	34
Diciembre	278	13	16



Cámara de Comercio de Manizales por Caldas - Indicador de cumplimiento de metas de unidades a diciembre de 2017 por unidades o áreas

	SUP.95%	ENTRE 70% Y 95%	INF.70%	TOTAL
Registro	89%	9%	2%	100%
Regional	96%	4%	0%	100%
Medygran	100%	0%	0%	100%
Mipes	82%	5%	13%	100%
Administración	89%	4%	7%	100%
Control Interno	100%	0%	0%	100%
Junta Directiva	100%	0%	0%	100%
Totales	91%	4%	5%	100%

Resumen ejecución de ingresos y egresos por objetivos
estratégicos a 31 de diciembre de 2017

	N° de programas contables con diferencia en la ejecución Vs la proyección superior o igual al 5% a 31 de diciembre de 2017	
	Egresos	Ingresos
Obj. 1 - Registro	1	2
Obj. 1 - Mipes	0	0
Obj. 2 - Regional	1	0
Obj. 3 Afiliados	0	0
Obj. 3 - Regional	2	0
Obj. 3 Medygran	1	0
Obj. 3 Mipes	0	1
Obj.4 - Regional	0	0
Obj. 5 Gestión Humana	0	0
Obj. 5 Sistemas	0	0
Obj. 5 Logística	1	0
Obj. 5 Planeación	0	0
Obj. 5 Comunicaciones	0	1
Obj. 5 Mercadeo	0	0
Obj. 5 Control Interno	1	0
Plan de acción Junta Directiva	1	0
Totales	8	4

ESTADO DE CUMPLIMIENTO A DICIEMBRE DE 2017.
ACTIVIDADES Y EJEC. PRESUPUESTAL

UNIDAD DE REGISTRO Y ASUNTOS JURÍDICOS

ACTIVIDAD GENERAL	ACTIVIDAD ESPECÍFICA	INDICADOR	META ACT AÑO	META ACT A DIC	EJEC ACT A DIC	% DE EJEC A DIC	EP A DIC	EE A DIC	% DE EE A DIC	IP A DIC	IE A DIC	% DE IE A DIC
Centro de Atención Empresarial - CAE (304)	Liderar el comité de simplificación de trámites y la articulación con entidades aliadas para mejorar los servicios	N° de reuniones	5	5	6	120%	\$ 50.625.113	\$ 50.625.113	100%	\$ 4.187.192	\$ 4.187.192	100%
	Realizar Campaña pedagógica del Sistema Preventivo de Fraudes - Sipref	N° de campañas realizadas	4	4	4	100%						
	Actualizar el portal E-regulations	Portal actualizado	1	1	1	100%						
	Realizar un plan para transmitir el mensaje de valor de la CCMPC.	Plan	1	1	1	100%						
	Soporte para la prestación del servicio CAE	soporte ejecutado	1	100%	100%	100%						
Fortalecimiento de los servicios registrales en temporada de renovación (306)	Ejecutar un plan de promoción de la renovación oportuna y por internet	Plan ejecutado	1	1	1	100%	\$ 131.118.915	\$ 131.118.915	100%	\$ 0	\$ 0	-
	Implementar el microsítio de renovaciones	microsítio en funcionamiento	1	1	1	100%						
	Ejecutar el programa Brigadas para la renovación	programa ejecutado	1	1	1	100%						
	Realizar jornadas especiales para la renovación del RNT	jornadas realizadas	2	2	5	250%						
Acompañamiento a los comerciantes en el proceso de renovación, con miras a incentivar el uso de los medios virtuales (307)	Brindar el servicio de renovación a domicilio	programa ejecutado	1	1	1	100%	\$ 20.480.601	\$ 20.480.601	100%			
Prestación del servicio de certificación (310)	Replicar el modelo de expedición de certificados de la Notaría Segunda a todas las notarías incluyendo municipios sin sede PAC	ciclos de visitas de réplica	3	3	3	100%	\$ 29.330.000	\$ 29.291.401	99,9%	\$ 0	\$ 0	-
	Ejecutar el plan de promoción uso del código de verificación	Plan de promoción ejecutado	1	100%	100%	100%						
	Soporte para la prestación del servicio de expedición de certificados	soporte ejecutado	1	100%	100%	100%						
Formalización Empresarial (317)	Ejecutar el programa Brigadas para la Formalización Empresarial y renovación (Plan Amigos)	programa ejecutado	1	1	1	100%	\$ 54.926.752	\$ 54.926.752	100%	\$ 0	\$ 0	-

ACTIVIDAD GENERAL	ACTIVIDAD ESPECÍFICA	INDICADOR	META ACT AÑO	META ACT A DIC	EJEC ACT A DIC	% DE EJEC A DIC	EP A DIC	EE A DIC	% DE EE A DIC	IP A DIC	IE A DIC	% DE IE A DIC
Promoción y fortalecimiento de los servicios registrales (303)	Brindar el servicio de asesoría en temas empresariales diferentes a los comerciales y registrales	asesorías brindadas	por demanda	100%	100%	100%	\$ 16.650.000	\$ 16.649.412	100,0%	\$ 40.939.773	\$ 40.939.773	100%
	Realizar visitas a las empresas con mayor número de devoluciones en 2016 para ofrecerles asesoría y acompañamiento en la elaboración de sus documentos	asesorías brindadas	24	24	25	104%						
	Ejecutar un plan de promoción de los servicios registrales	Plan ejecutado	1	100%	100%	100%						
	Realizar el XIX Simposio Nacional de Derecho Comercial y Empresarial	Simposio	1	1	1	100%						
	Realizar capacitaciones en temas jurídicos y coyunturales	capacitaciones	5	5	11	220%						
Programa de divulgación a los empresarios y ESAL de los servicios de la entidad (318)	realizar jornadas de inducción	inducciones	4	4	4	100%	\$ 4.383.000	\$ 4.370.258	99,7%	\$ 0	\$ 0	-
Gestión documental registral (313)	Garantizar la conservación del archivo registral y servicios del RUES	gestión realizada	1	100%	100%	100%	\$ 39.209.819	\$ 39.209.819	100,0%	\$ 0	\$ 0	-
Centro de Arbitraje y Conciliación (314)	Realizar audiencias de conciliación, tramitar procesos arbitrales y de insolvencia	Ingresos por conciliaciones arbitrales y procesos de insolvencia (en millones de pesos)	63,1	63,1	84,5	134%	\$ 48.552.484	\$ 48.474.479	99,8%	\$ 84.531.813	\$ 84.531.813	100%
	Realizar Jornadas de conciliación gratuitas	jornadas realizadas	2	2	2	100%						
	Gestionar convenios con entidades "Aliadas"	convenios celebrados	2	2	0	0%						
	Programa de fidelización Abogado Amigo	programa implementado	1	1	1	100%						
	Brindar Asesorías Jurídicas Especializadas	No. de Solicitudes	10	10	26	260%						
	Realizar comités de conciliadores	No. de comités realizados	2	2	3	150%						
	Realizar capacitación	No. de capacitaciones realizadas	1	1	1	100%						
	Ejecutar un plan de promoción	Plan de promoción	1	100%	100%	100%						

ACTIVIDAD GENERAL	ACTIVIDAD ESPECÍFICA	INDICADOR	META ACT AÑO	META ACT A DIC	EJEC ACT A DIC	% DE EJEC A DIC	EP A DIC	EE A DIC	% DE EE A DIC	IP A DIC	IE A DIC	% DE IE A DIC
Prestación de los servicios de registro (311)	Gestionar la prestación de los servicios registrales	gestión realizada	1	100%	100%	100%						
Plan operativo de registro (311)	Renovaciones de comerciantes	No. De renovaciones de comerciantes	21.067	21.067	20.952	99%	\$ 384.454.663	\$ 384.454.663	100%	\$ 7.633.728.281	\$ 7.633.728.281	100%
	Renovaciones de establecimientos de comercio	No. De renovaciones de establecimientos de comercio	18.473	18.473	18.577	101%						
	Renovaciones de ESAL	No. De renovaciones de ESAL	1.431	1.431	1.846	129%						
	Matrículas de comerciantes	Nº de matrículas de comerciantes RM	4.267	4.267	4.452	104%						
	Matrículas de establecimientos de comercio	Nº de matrículas de establecimientos RM	2.391	2.391	2.592	108%						
	Vender formularios RM	Nº de formularios vendidos RM	20.391	20.391	21.669	106%						
	Depósito de estados financieros (303 en ingresos)	Nº de estados financieros depositados	891	891	648	73%						
	Inscripciones en RM	Nº de inscripciones RM	22.456	22.456	20.882	93%						
	Inscripciones ESAL	Nº de inscripciones ESAL	1.473	1.473	3.783	257%						
	Inscripciones RUP	Nº de inscripciones RUP	805	805	768	95%						
	Inscripciones RNT	Nº de inscripciones RNT	951	951	996	105%						
	Expedir certificados RM	Nº de certificados RM	64.010	64.010	62.006	97%						
	Expedir certificados ESAL	Nº de certificados ESAL	9.784	9.784	7.380	75%						
	Expedir certificados RUP	Nº de certificados RUP	2.396	2.396	2.171	91%						

ACTIVIDAD GENERAL	ACTIVIDAD ESPECÍFICA	INDICADOR	META ACT AÑO	META ACT A DIC	EJEC ACT A DIC	% DE EJEC A DIC	EP A DIC	EE A DIC	% DE EE A DIC
Acompañamiento y seguimiento a proyectos de ciudad y de infraestructura de la región que mejoren la competitividad (1005)	Liderar: realizar gestiones efectivas hacia la promoción de obras en ejecución	N° de proyectos en los que se desarrollarán acciones de liderazgo	3	100%	100%	100%	\$ 65.096.160	\$ 65.096.160	100%
	Aeropuerto del Café								
	Vía Manizales-Magdalena. Corredor Manizales-Mariquita								
	Gestión en vías internas del Departamento	N° de proyectos en los que se desarrollaron acciones de apoyo	1	100%	100%	100%			
	Apoyar: acompañar acciones en alianza con actores estratégicos (asistir a reuniones, promover comunicaciones conjuntas, etc).								
	Autopistas de la Prosperidad conexión pacífico 3								
	Puerto de Tribugá	N° de proyectos en los que se desarrollaron acciones de monitoreo	5	100%	100%	100%			
	Monitorear: realizar acciones de seguimiento y control a avances de proyectos y obras en ejecución.								
	Autopistas del Café								
	Plan Maestro de Transporte Intermodal								
	Sistema Estratégico de Transporte de Manizales y Villamaría:								
	Obras estratégicas en La Dorada	No de Proyectos acompañados	3	100%	100%	100%			
Avenida Colón y Macroproyecto San José									
Apoyo y gestión de proyectos de Ciudad y Región									

ACTIVIDAD GENERAL	ACTIVIDAD ESPECÍFICA	INDICADOR	META ACT AÑO	META ACT A DIC	EJEC ACT A DIC	% DE EJEC A DIC	EP A DIC	EE A DIC	% DE EE A DIC	IP A DIC	IE A DIC	% DE IE A DIC
Servicios y programas diferenciales en creatividad e innovación con valor agregado en las empresas (1004)	Travesía de la Innovación NeuroCity (1004)	N° de servicios que hacen parte de la travesía	50	50	50	100%	\$ 112.443.721	\$ 112.126.399	100%	\$ 246.568.319	\$ 246.568.319	100%
	Servicios a la medida (1004)	N° de intervenciones a la medida	15	15	26	173%						
	Diseño de nuevos productos y servicios (1004)	Nuevos servicios diseñados e implementados desde NeuroCity	3	3	3	100%						
	Eventos de formación de alto nivel en temas de creatividad e innovación	N° de eventos de entrenamiento y formación de alto nivel en temas de creatividad e innovación	3	3	3	100%						
Invest in Manizales Promocionar a Manizales y Caldas a nivel nacional e internacional como destino de inversión y sede de eventos (1013)	Promoción de inversión	N° de inversionistas contactados para promoción y venta de ciudad	60	60	79	132%	\$ 67.678.732	\$ 67.678.732	100%	\$ 0	\$ 0	#¡DIV/0!
		N° de inversionistas instalados	7	7	8	114%						
	Promoción de Manizales como sede de eventos y convenciones	N° de congresos captados	7	7	7	100%						
		N° de congresos apoyados en realización	3	3	6	200%						

ACTIVIDAD GENERAL	ACTIVIDAD ESPECÍFICA	INDICADOR	META ACT AÑO	META ACT A DIC	EJEC ACT A DIC	% DE EJEC A DIC	EP A DIC	EE A DIC	% DE EE A DIC	IP A DIC	IE A DIC	% DE IE A DIC
Construcción de alianzas para el fortalecimiento de la cooperación y la innovación en el territorio (1007)	Programa Alianzas Regionales para la Innovación (1007)	N° de eventos de mentalidad y cultura innovadora	2	2	2	100%	\$ 117.223.365	\$ 117.223.365	100%	\$ 32.001	\$ 32.001	100%
		N° de empresas de la jurisdicción con Ruta de Innovación	40	40	42	105%						
		N° de empresas de la jurisdicción con proyecto de innovación implementado	3	3	4	133%						
		N° de empresas del Eje Cafetero con Ruta de Innovación	115	115	116	101%						
		N° de empresas del Eje Cafetero con proyecto de innovación implementado	12	12	13	108%						
	Programa Sistemas de Innovación (1007)	N° de empresas de la jurisdicción con un sistema básico de innovación	17	17	17	100%						
		N° de empresas del Eje Cafetero con un sistema básico de innovación	23	23	23	100%						
		Un sistema básico de innovación estructurado para la CCMPC	1	1	1	100%						
	Generación de conocimiento en temas de innovación con aliados estratégicos (1007)	Estudio de caracterización de las capacidades en Innovación en empresas que han pasado por los programas de la CCMPC	1	1	1	100%						
		Levantamiento de batería de indicadores de innovación	1	1	1	100%						
		Libro de estudio de casos de innovación de las empresas de Caldas	1	1	1	100%						
	Trabajo en red para la gestión de innovación en el territorio (1007)	N° de acuerdos/ convenios y/o alianzas para el fortalecimiento de la cooperación y la innovación en el territorio	5	5	5	100%						
	Eventos estratégicos que posicionen a Manizales como ciudad Creativa e Innovadora (1007)	N° de eventos de promoción de la creatividad y la innovación	2	2	2	100%						
		N° de Cafés de Innovación NeuroCity	6	6	5	83%						
	Gestión de Cooperación Técnica nacional e Internacional	N° de empresas o instituciones beneficiarios de asistencia técnica con expertos	10	10	10	100%						
		N° de empresarios y/o funcionarios beneficiados con pasantías de cooperación	5	5	8	160%						
		N° de intercambios de buenas prácticas para la competitividad	2	2	4	200%						
	Misiones nacionales e internacionales de Vigilancia Tecnológica y Benchmarking	N° de misiones	2	2	5	250%						
	Gestión de recursos de cofinanciación para iniciativas y proyectos de Creatividad e Innovación	N° de iniciativas y proyectos gestionados	4	4	7	175%						

ACTIVIDAD GENERAL	ACTIVIDAD ESPECÍFICA	INDICADOR	META ACT AÑO	META ACT A DIC	EJEC ACT A DIC	% DE EJEC A DIC	EP A DIC	EE A DIC	% DE EE A DIC	IP A DIC	IE A DIC	% DE IE A DIC
Producción de información del entorno económico y empresarial. (1018)	Elaborar estudios sectoriales y del tejido empresarial del territorio	N° estudios y publicaciones económicas	2	2	2	100%	\$ 129.250.437	\$ 129.250.437	100%	\$ 42.789.416	\$ 42.789.416	100%
	Generar y divulgar información económica y empresarial por grupos de interés	N° notas de coyuntura económica	40	40	49	123%						
		N° tableros de series económicas actualizado	1	1	1	100%						
		N° documentos, trabajos y otras publicaciones	5	5	7	140%						
		N° boletines económicos y empresariales	10	10	13	130%						
		N° fichas empresariales municipales	18	18	21	117%						
		N° publicaciones para el grupo de Afiliados	1	1	1	100%						
		N° ranking empresarial	1	1	1	100%						
		N° flash informativo económico (redes sociales)	220	220	266	121%						
	Comercializar y generar información empresarial de valor agregado y medir impacto	N° bases de datos	280	280	232	83%						
		N° documentos con información analizada	5	5	6	120%						
		N° estrategias de comercialización de bases de datos implementadas y en funcionamiento según segmentos	1	1	1	100%						
		N° reportes de seguimiento y medición comercial internos	12	12	12	100%						
	Participar técnicamente en el desarrollo de iniciativas para la generación de información que contribuyan a la toma de decisiones	N° informes de calidad de vida de Manizales Como Vamos	1	1	1	100%						
		N° encuestas de opinión ciudadana de calidad de vida de Manizales Como Vamos	1	1	1	100%						
N° estudios del Observatorio Económico de Caldas		1	1	1	100%							

ACTIVIDAD ESPECÍFICA	ACCIONES DE LA ACTIVIDAD ESPECÍFICA	INDICADOR	META ACT AÑO	META ACT A DIC	EJEC ACT A DIC	% DE EJEC A DIC	EP A DIC	EE A DIC	% DE EE A DIC	IP A DIC	IE A DIC	% DE IE A DIC	
							PÚBLICO	PÚBLICO	PÚBLICO	PÚBLICO	PÚBLICO	PÚBLICO	
Cierre de brechas a través de ruta de acompañamiento a empresarios en etapa de consolidación (1120)	Ejecutar acciones de intervención con las empresas que nos permitan incrementar sus ventas en un 10%	N° de empresas dinamizadas en etapa de consolidación	10	10	10	100%	\$ 258.834.688	\$ 258.834.688	100%	\$ 7.481.998	\$ 7.481.998	100%	
		50% de las empresas incrementan ingresos en mínimo un 10%	5	5	5	100%							
Antenas comerciales nacionales (1120)	Generar estrategias comerciales para las empresas en consolidación a través de las antenas comerciales nacionales	Numero de empresas intervenidas con la estrategia nacional	5	5	10	200%							
		Penetrar y/o fortalecer al menos 1 mercado para el 70% de las empresas	3	3	3	100%							
Desarrollo de encadenamientos Nacionales e Internacionales (1120)	Identificar y fortalecer empresas Ancla para el desarrollo de sus encadenamientos	Consecución de 2 empresas anclas	2	2	3	150%							
Continuar con los procesos de sofisticación y cierre de brechas especializadas en sectores priorizados (1120)	Realizar actividades para la sofisticación y cierre de brechas a los sectores priorizados	No. Sectores apoyados y acompañados	2	2	2	100%							
		Ejecutar acciones de intervención con las empresas del sector metalmecánico que nos permitan incrementar sus ventas e ingresar a un nuevo mercado	Número de empresas con un incremento del 10% en las ventas	2	2	2							100%
		Número de mercados	1	1	2	200%							
Programa de Empresas en Trayectoria MEGA CICLO I (1120)	Continuar con la aplicación de la metodología en las empresas MEGA del Ciclo I	N° empresas en trayectoria mega	10	10	11	110%							
		50% de empresas que participan en el programa e implementan los módulos	5	5	11	220%							
Sensibilizar mentores empresarios para Ciclo 2 (1120)	Realizar sesión de trabajo con las empresas que serán mentoras para fortalecer las habilidades y así replicar la metodología	N° de sesiones de trabajo	1	1	1	100%							
Encuentros empresariales - MEGA (1120)	Realizar encuentros empresariales de casos exitosos	No. De encuentros empresariales	2	2	3	150%							
		No. De participantes	300	300	425	142%							
Coordinación y acompañamiento de mesas sectoriales (1120)	Realizar la coordinación y acompañamiento a los sectores a través de las mesas de competitividad	No. De mesas lideradas	2	2	2	100%							
		No. De mesas acompañadas	7	7	9	129%							
	Gestionar con actores del orden local, regional y nacional la agenda transversal del depto	No. De agenda elaborada para el depto	1	1	1	100%							
Apalancar recursos para sectores priorizados (1120)	Identificación, formulación y gestión de proyectos para apalancar recursos de los sectores priorizados	No. De empresas beneficiadas	10	10	126	1260%							
		No. De proyectos aprobados	2	2	4	200%							

ACTIVIDAD ESPECÍFICA	ACCIONES DE LA ACTIVIDAD ESPECÍFICA	INDICADOR	META ACT AÑO	META ACT A DIC	EJEC ACT A DIC	% DE EJEC A DIC	EP A DIC	EE A DIC	% DE EE A DIC
Cierre de brechas a través de ruta de acompañamiento a empresarios en etapa de escalamiento (1111)	Ejecutar acciones de intervención con las empresas que nos permitan incrementar sus ventas en un 10% (OLA IV, DATLAS, modelo de negocios, costos, marketing digital, agendas de negocios, etc)	N° de empresas dinamizadas en etapa en escalamiento	10	10	29	290%	\$ 205.287.587	\$ 205.287.587	100%
		50% de las empresas incrementan ingresos en mínimo un 10%	5	5	6	120%			
	Brindar asesorías por demanda en Internacionalización	No. De asesorías por demanda	80	80	112	140%			
Antenas comerciales internacionales (1111)	Generar estrategias comerciales para las empresas en escalamiento a través de las antenas comerciales internacionales y/o aliados estratégicos	Numero de empresas intervenidas con la estrategia internacional	5	5	8	160%			
		Penetrar y/o fortalecer al menos 1 mercado para el 70% de las empresas	4	4	6	150%			
Encuentros inspiradores (1111)	Realizar un encuentro inspirador	No. De encuentros inspiradores	1	1	1	100%			
		No. De participantes	100	100	180	180%			
		% de los empresarios encuestados que encuentran útil estos espacios de relacionamiento empresarial	85%	85%	100%	118%			
Seminarios en temas de productividad y competitividad (1111)	Realizar un seminario en temas de productividad y competitividad	No. De seminarios	1	1	1	100%			
		No. De participantes	50	50	193	386%			
		% de los empresarios encuestados que encuentran útil estos espacios de relacionamiento empresarial	85%	85%	100%	118%			
Realizar capacitaciones estratégicas en temas de comercio exterior (1111)	Apoyar y difundir las capacitaciones virtuales de los aliados estratégicos CCB - BANCOLDEX, entre otros	No. De capacitaciones difundidas	40	40	120	300%			
		No. De asistentes a módulos difundidos	120	120	298	248%			
	Realizar capacitaciones para las empresas exportadoras y con potencial exportador	No. De ciclos realizadas	2	2	2	100%			
		No. De asistentes	30	30	349	1163%			
Trabajo articulado con aliados en capacitaciones duales (1111)	Identificar necesidades en los empresarios y desarrollar capacitaciones a la medida con aliados estratégicos P.I.I.E	No. de capacitaciones duales	5	5	17	340%			
		No. De participantes	50	50	69	138%			
		% de los empresarios encuestados que encuentran útil estos espacios de relacionamiento empresarial	85%	85%	100%	118%			
Gestión de proyectos de desarrollo regional (1102)	Identificar oportunidades de proyectos en los sectores empresariales para formularlos y gestionar recursos	N° de proyectos formulados y con recursos		1	1	100%	\$ 78.562.648	\$ 78.562.648	100%

ACTIVIDAD GENERAL	ACTIVIDAD ESPECÍFICA	INDICADOR	META ACT AÑO	META ACT A DÍC	EJEC ACT A DÍC	% DE EJEC A DÍC	EP A DÍC	EE A DÍC	% DE EE A DÍC
Prestación de los servicios de registro (1203)	Realizar las jornadas de renovación en municipios y corregimientos antes del 31 de marzo de 2017	N° de comerciantes renovados en los municipios y corregimientos	5400 comerciantes renovados al 31 de marzo de 2017	5.400	5.611	104%	\$ 34.633.221	\$ 34.633.221	100%
	Realizar Programa Plan Amigos para facilitar la renovación en los municipios sin sede PAC	N° de comerciantes renovados con el programa	Renovar mínimo el 50% de los comerciantes que se visitan en el programa	50%	50%	100%			
	8 actividades de Cámara Móvil ¿Cómo sus aportes contribuyen al desarrollo de la región?	N° de comerciantes que asisten	700	700	370	53%			

ACTIVIDAD GENERAL	ACTIVIDAD ESPECÍFICA	INDICADOR	META ACT AÑO	META ACT A DIC	EJEC ACT A DIC	% DE EJEC A DIC	EP A DIC	EE A DIC	% DE EE A DIC
Fortalecimiento y promoción sectorial para las micros y pequeñas empresas de los municipios de la jurisdicción (1205)	Fortalecer en sitio de trabajo a 80 empresarios de los 17 municipios de la jurisdicción, incluido sector turismo de acuerdo a necesidades empresariales identificadas (diagnóstico y asesoría personalizada)	Número de empresas que incrementan productividad, disminuyen costos y/o incrementan ventas / Número de empresarios atendidos	80 empresarios atendidos	80	90	113%	\$ 169.014.905	\$ 169.014.905	100%
			El 75% de las empresas realiza mejoras en productividad, disminución en costos y/o incremento en ventas	75%	80%	107%			
	Fortalecer la cadena del sector Turismo hacia la consolidación de una ruta competitiva	Número de empresarios que cumplen con el manual de buenas prácticas turísticas / Número de solicitudes recibidas	40 Usos de marca entregados	40	17	43%			
			Construcción y puesta en marcha de la ruta competitiva de turismo para Manizales y Caldas	12 empresarios trabajando en la mesa del sector turismo	12	22			
	Realizar 3 misiones empresariales sectoriales para ampliar la perspectiva empresarial	Número de empresas que realizan acciones de mejora a partir de las misiones / Número total de empresarios que participaron de las misiones	3 misiones realizadas	3	3	100%			
			El 50% de las empresas realizan acciones de mejora a partir de las misiones	50%	100%	200%			
	Promocionar a nivel turístico una subregión de la jurisdicción	Nuevos contactos realizados y posibles negocios identificados / Número de participantes en la actividad	15 empresarios	15	17	113%			
			El 70% de los participantes en la actividad generan nuevos contactos y posibilidades de negocios	70%	100%	143%			
	Realizar 8 eventos de promoción de cultura innovadora (Cafés inspiradores con Meet up)	Nuevos contactos realizados y posibles negocios identificados	8 eventos realizados	8	8	100%			
			El 50% de los participantes generan nuevos contactos y posibilidades de negocios	50%	100%	200%			
	Ofrecer 10 ciclos de formaciones duales en temas de coyuntura empresarial y por demanda en los 17 municipios de la jurisdicción	Número de empresarios que apropiaron el conocimiento / Número de empresarios que participan	10 ciclos de formación y capacitaciones por demanda	10	10	100%			
			El 60% de los empresarios apropiaron el conocimiento	60%	92%	153%			

ACTIVIDAD GENERAL	ACTIVIDAD ESPECÍFICA	INDICADOR	META ACT AÑO	META ACT A DIC	EJEC ACT A DIC	% DE EJEC A DIC
Fortalecimiento y promoción sectorial para las micros y pequeñas empresas de los municipios de la jurisdicción (1205)	Promocionar el comercio en el marco de los eventos de expresiones culturales	Número de eventos apoyados	10 eventos culturales apoyados	10	22	220%
	Desarrollar un concurso para innovadores y emprendedores de municipios que le apuestan al cambio	Número de emprendedores e iniciativas empresariales que incrementan productividad, disminuyen costos y/o incrementan ventas / Número de emprendedores inscritos	1 concurso realizado	1	1	100%
			El 80% de los emprendedores ganadores realizan mejoras en productividad, disminución en costos y/o incremento en ventas	80%	100%	125%
	Gestión gremial con empresarios, integración subregional y comité técnico del PCC	Número de reuniones desarrolladas	10	10	12	120%
	Desarrollar 5 tertulias del comercio con la Presidenta Ejecutiva como reconocimiento a la labor empresarial	Número de empresarios que asisten	250 empresarios	250	566	226%
	Desarrollar un ciclo de formación en capacidades innovadoras para los comités camerales	Número de empresarios que desarrollan capacidades innovadoras	1 ciclo de formación realizado	1	3	300%
			El 80% de los miembros del comité cameral desarrollan capacidades innovadoras	80%	100%	125%
Reconocer a los comerciantes de los 17 municipios de la jurisdicción en su día	Número de comerciantes renovados en los municipios y corregimientos al 31 de marzo de 2017	5400 comerciantes renovados al 31 de marzo de 2017	5400	5400	100%	

ACTIVIDAD GENERAL	ACTIVIDAD ESPECÍFICA	INDICADOR	META ACT AÑO	META ACT A DIC	EJEC ACT A DIC	% DE EJEC A DIC	EP A DIC	EE A DIC	% DE EE A DIC	IP A DIC	IE A DIC	% DE IE A DIC
Fortalecimiento de micros y pequeños empresarios de Manizales (1209)	Fortalecer en sitio de trabajo a 50 empresarios, incluido sector turismo de acuerdo a necesidades empresariales identificadas (diagnóstico y asesoría personalizada)	Número de empresas que incrementan productividad, disminuyen costos y/o incrementan ventas / Número de empresarios atendidos	50 empresarios atendidos	50	95	190%	\$ 78.590.655	\$ 78.590.655	100%	\$ 13.798.992	\$ 13.798.992	100%
			El 75% de las empresas realiza mejoras en productividad, disminución en costos y/o incremento en ventas	75%	89%	119%						
	Realizar 3 misiones empresariales sectoriales para ampliar la perspectiva empresarial	Número de empresas que realizan acciones de mejora a partir de las misiones / Número total de empresarios que participaron de las misiones	3 misiones realizadas	3	3	100%						
			El 50% de las empresas realizan acciones de mejora a partir de las misiones	50%	100%	200%						
	Realizar 5 ciclos de formaciones duales	Número de empresarios que apropiaron el conocimiento / Número de empresarios que participan	5 ciclos de formación y capacitaciones por demanda	5	17	340%						
			El 60% de los empresarios apropiaron el conocimiento	60%	99%	165%						
	Brindar asesoría especializada por demanda a emprendedores y empresarios	Número de empresarios que dieron solución a su motivo de consulta / Número total de empresarios que tuvieron asesoría	El 80% de los empresarios dieron solución a su motivo de consulta	80%	100%	125%						
	Desarrollar un programa de crecimiento acelerado para 12 empresarios con posibilidades de crecimiento (entrenamiento, mentoría y asesoría)	Número de empresas que incrementan productividad, disminuyen costos y/o incrementan ventas / Número de empresarios atendidos	12 empresarios participantes	12	12	100%						
			El 75% de las empresas realiza mejoras en productividad, disminución en costos y/o incremento en ventas	75%	100%	133%						

ACTIVIDAD GENERAL	ACTIVIDAD ESPECÍFICA	INDICADOR	META ACT AÑO	META ACT A DIC	EJEC ACT A DIC	% DE EJEC A DIC	EP A DIC	EE A DIC	% DE EE A DIC	IP A DIC	IE A DIC	% DE IE A DIC
Promoción de la cultura emprendedora (1208)	Prestar servicios de información, orientación y asesoría personalizada, para la identificación de emprendedores beneficiarios del programa - aplicación de diagnósticos a 200 emprendedores	Número de emprendedores sensibilizados y con diagnóstico de necesidades	200 emprendedores sensibilizados y con diagnóstico	200	306	153%	\$ 142.557.176	\$ 142.557.176	100%	\$ 737.000	\$ 737.000	100%
			El 90% de los emprendedores están sensibilizados y con diagnóstico de necesidades	90%	49%	54%						
	Generación de capacidades en 120 emprendedores del departamento en temas como: Amplitud Perceptual, Creatividad & Innovación, Orientación al Logro, Inteligencia Social, Pensamiento Sistémico, Liderazgo Transformacional	Número de emprendedores que desarrollan capacidades blandas	120 emprendedores atendidos	120	97	81%						
			El 80% de los emprendedores desarrollan capacidades blandas	80%	81%	101%						
	Acompañamiento y asistencia técnica para 60 unidades empresariales en temas de generación habilidades de gestión empresarial, diseño y desarrollo de modelos de negocio, diseños de propuestas de valor innovadoras, preparación para el acceso a financiamiento y entrenamiento en la búsqueda y consecución de oportunidades comerciales.	Número de unidades empresariales fortalecidas	60 unidades empresariales fortalecidas	60	25	42%						
			El 75% de las unidades empresariales generan habilidades de gestión empresarial	75%	42%	56%						
	Conformación de una red de mentores para 20 emprendedores	Número de emprendedores que reciben mentoría	1 red con 20 emprendedores	20	0	0%						
			El 90% de los emprendedores reciben mentoría	90%	0%	0%						
	Proceso de acompañamiento para la inserción de 10 empresarios en nuevos mercados y dinamización de sus ventas (antenas regionales)	Número de empresas que incrementan clientes y/o ventas / Número de empresarios atendidos	10 empresarios atendidos	10	10	100%						
			El 70% de las empresas incrementa ventas y/o clientes	70%	70%	100%						

ACTIVIDAD GENERAL	ACTIVIDAD ESPECÍFICA	INDICADOR	META ACT AÑO	META ACT A DIC	EJEC ACT A DIC	% DE EJEC A DIC	
Promoción de la cultura emprendedora (1208)	Fortalecer a 10 emprendedores de acuerdo a necesidades empresariales identificadas (diagnóstico y asesoría personalizada)	Número de emprendedores culturales con modelo de monetización identificado / Número de emprendedores culturales atendidos	10 emprendedores culturales fortalecidos	10	16	160%	
			El 70% de los emprendedores culturales identifican su modelo de monetización	70%	100%	143%	
	Generar 2 espacios para actividades de Networking	Nuevos contactos realizados y posibles negocios identificados	2 espacios generados	2	3	150%	
			El 50% de los participantes generan nuevos contactos y/o posibilidades de negocios	50%	100%	200%	
	Realizar 3 talleres de formación en aspectos gerenciales y organizacionales	Número de emprendedores que apropiaron el conocimiento / Número de emprendedores que participan	3 talleres realizados	3	7	233%	
			El 60% de los emprendedores apropiaron el conocimiento	60%	0,6	100%	
	Apropiación y promoción de la plataforma	Incremento en el número de emprendedores activos en la plataforma	Incremento del 50% en el número de usuarios activos en la plataforma	50%	175%	350%	
			Número de emprendedores que dieron solución a su motivo de consulta / Número total de emprendedores direccionados	El 70% de los emprendedores dieron solución a su motivo de consulta	70%	63%	90%
			Recursos gestionados para el sostenimiento de la plataforma y la red	50 millones gestionados con instituciones de la red tanto en especie como en efectivo	\$50.000.000	\$58.000.000	116%
	Apropiación de la metodología de Manizales +, a través de la participación en actividades de formación y mentoría	No. de sesiones de formación acompañadas	6 sesiones de formación acompañadas	6	9	150%	
		No. de sesiones de mentoría acompañadas	30 sesiones de mentoría acompañadas	30	36	120%	
	Realización de 6 eventos de promoción de mentalidad y cultura emprendedora (Meet up)	Nuevos contactos realizados y posibles negocios identificados	6 eventos realizados	6	11	183%	
			El 50% de los participantes generan nuevos contactos y posibilidades de negocios	50%	100%	200%	

ACTIVIDAD GENERAL	ACTIVIDAD ESPECÍFICA	INDICADOR	META ACT AÑO	META ACT A DIC	EJEC ACT A DIC	% DE EJEC A DIC	EP A DIC	EE A DIC	% DE EE A DIC
Fortalecimiento de las competencias de los colaboradores de la Entidad (105)	Fortalecer las competencias de los colaboradores para que reflejen los atributos que integran la cadena de valor de CCMPC	Plan de capacitación diseñado y ejecutado (inicializar a los facilitadores internos y formar nuevos colaboradores en creatividad e innovación)	1	100%	100%	100%	\$ 95.829.571	\$ 95.474.661	100%
		Apoyo en la implementación del sistema de innovación	1	100%	100%	100%			
		Implementación del programa de gestión del conocimiento y la innovación al interior de la CCMPC (continuación)	1	100%	35%	35%			
		Apoyo en la construcción de una sola narrativa como organización frente a los servicios de la CCMPC	1	100%	40%	40%			
		Apoyo en la ejecución del programa empresas en trayectoria mega al interior de la entidad.	1	100%	100%	100%			
Mejoramiento de la calidad de vida y del ambiente laboral para los colaboradores de la Entidad (110)	Contribuir al mejoramiento de la calidad de vida del personal de la entidad.	Plan de mejoramiento de la calidad de vida del personal de la entidad ejecutado	1	100%	100%	100%	\$ 96.112.640	\$ 96.112.640	100%
	Garantizar un ambiente laboral seguro para los empleados, promover hábitos de vida saludable y propiciar una sana convivencia.	Sistema de gestión de seguridad y salud en el trabajo - SGSST implementado	1	100%	100%	100%			
		Plan de mejoramiento del clima laboral	1	100%	100%	100%			

ACTIVIDAD GENERAL	ACTIVIDAD ESPECÍFICA	INDICADOR	META ACT AÑO	META ACT A DIC	EJEC ACT A DIC	% DE EJEC A DIC	EP A DIC	EE A DIC	% DE EE A DIC
Fortalecimiento y gestión eficiente de los recursos, infraestructura y servicios tecnológicos de la organización (115)	Elaborar y ejecutar el plan de soporte y mantenimiento de la infraestructura tecnológica de la CCMPC	Contrato de mantenimiento de la UPS	1	1	1	100%	\$ 123.699.586	\$ 123.699.586	100%
		N° de Ciclos de mantenimiento preventivo de la UPS	4	4	4	100%			
		Contrato de mantenimiento de la planta telefónica	1	1	1	100%			
		Mantenimiento de las cámaras de video	1	1	1	100%			
		N° de Ciclos de mantenimiento preventivo de equipos de computo	2	2	2	100%			
		Contrato de mantenimiento para los sistemas de aires acondicionados.	1	1	1	100%			
		N° de Mantenimientos de sistemas de aire acondicionado	4	4	4	100%			
		Contrato de soporte del firewall	1	1	1	100%			
		N° de contratos personal de soporte para el área de sistemas. (Contratista o Convenio de práctica)	3	3	3	100%			
		Sistema de control de acceso rack de sistemas del cuarto piso	1	1	1	100%			
		Contrato de soporte mesa de ayuda de TI	1	1	1	100%			
		Contrato ingeniero de soporte local del GR	1	1	1	100%			
		Contrato de soporte y mantenimiento del GR	1	1	1	100%			
	Gestionar los servicios de hosting y almacenamiento en la nube	Renovación de hosting ccmpc.org.co	1	1	1	100%			
		Renovacion de Google Apps	1	1	1	100%			
		Hosting de Amazon WS	12	12	12	100%			
		Renovación de dominios (correos masivos)	1	1	1	100%			
	Gestionar y ejecutar los contratos que garanticen la correcta operación tecnológica y de conectividad de la entidad	N° de auditorías de hardware y software	3	3	3	100%			
		N° de backups masivos	12	12	12	100%			
		Contrato del servicio de impresión	1	1	1	100%			
		Análisis de vulnerabilidad del firewall	1	1	1	100%			
		Señalización puntos de red	1	1	100%	100%			
		N° de pagos del servicio mensual de Internet dedicado 20 Mb, 2 banda ancha de 40 Mb y zona wifi	12	12	12	100%			
	Gestionar el licenciamiento de software	Actualización de la licencia de antivirus	1	1	1	100%			
	Hacer seguimiento y garantizar una eficiente ejecución del convenio tecnológico entre Confecamaras y la CCMPC	N° de pagos del convenio tecnológico con Confecamaras 115	3	3	3	100%			
		N° de sesiones de actualización y seguimiento de la plataforma tecnológica de Confecámaras	2	2	2	100%			

ACTIVIDAD GENERAL	ACTIVIDAD ESPECÍFICA	INDICADOR	META ACT AÑO	META ACT A DIC	EJEC ACT A DIC	% DE EJEC A DIC	EP A DIC	EE A DIC	% DE EE A DIC
Planeación Física y Logística (126)	Garantizar el estado óptimo de la infraestructura en todas las sedes de la Entidad	Proceso de alistamiento de salones para eventos	1	100%	100%	100%	\$ 13.059.658	\$ 13.059.658	100%
		Ejecución de las actividades de mantenimiento incluidas en el plan general de mantenimiento institucional	1	100%	100%	100%			
	Administrar y ser el soporte para la realización de los eventos	N° de horas de alquiler	800	800	833	104%			
		N° de horas de préstamos	400	400	536	134%			
		N° de horas eventos internos	1.850	1850	1855	100%			
		N° de estrategias de fidelización implementadas	1	100%	100%	100%			

ACTIVIDAD GENERAL	ACTIVIDAD ESPECÍFICA	INDICADOR	META ACT AÑO	META ACT A DIC	EJEC ACT A DIC	% DE EJEC A DIC	EP A DIC	EE A DIC	% DE EE A DIC
Seguimiento a la estrategia y sistemas de gestión (121)	Crear el área de gestión documental de la Entidad.	Área creada	1	1	1	100%	\$ 81.221.784	\$ 81.221.784	100%
	Realizar seguimiento y control al Programa de Gestión Documental – PGD y a los demás instrumentos archivísticos.	N° de procesos ejecutados	1	1	1	100%			
	Adquirir e implementar el software del sistema de gestión documental.	Sistema adquirido e implementado	1	1	1	100%			
	Continuar con el proceso de revisión y actualización del direccionamiento estratégico.	Proceso de revisión y actualización del direccionamiento estratégico	1	1	1	100%			
	Elaborar el balanced scorecard periódicamente.	N° de Balanced Scorecard elaborados	4	4	4	100%			
	Elaborar informes periódicos de la gestión de la Entidad.	N° informes de gestión elaborados	12	12	12	100%			
	Apoyar el proceso de planeación y presupuestación institucional para el 2018.	N° de procesos de apoyo en la planeación 2018 ejecutados	1	100%	100%	100%			
		N° de procesos de apoyo en la presupuestación de ingresos de registros públicos 2018 ejecutados	1	100%	100%	100%			
	Presentar el informe de gestión y el programa anual de trabajo a la SIC.	N° de informes presentados	1	1	1	100%			
	Presentar los informes de gestión contractual a la Contraloría.	N° de informes presentados	4	4	4	100%			
	Presentar el informe de rendición de la cuenta a la Contraloría.	N° de informes presentados	1	1	1	100%			
	Ejecutar el proceso de actualización y seguimiento al SECOP.	N° de procesos ejecutados	1	100%	100%	100%			
	Actualizar y hacer seguimiento al enlace de la Ley de transparencia de la web institucional.	N° de procesos ejecutados	1	100%	100%	100%			
Seguimiento a la estrategia y sistemas de gestión (121)	Continuar con el proceso de actualización del SGC a la versión 2015 de la norma ISO 9001.	N° de procesos continuados	1	1	1	100%			
	Presentar informes de desempeño del SGC.	N° de informes presentados	2	2	2	100%			
		N° de ciclos de auditorías realizados	4	4	4	100%			
	Realizar auditorías al SGC.	N° de auditorías al SGC/MASC	2	2	2	100%			
		N° de revisiones mensuales realizadas	12	12	12	100%			
	Hacer revisiones periódicas al SGC.	N° de revisiones de documentos asociados realizadas	2	2	2	100%			
		N° de aplicaciones de encuestas de satisfacción	14	14	14	100%			
	Analizar periódicamente la satisfacción de los usuarios de la Entidad.	N° de aplicaciones de encuestas de satisfacción	14	14	14	100%			
Realizar jornadas de levantamiento de acciones de mejora derivadas de auditorías	N° de jornadas realizadas	4	4	4	100%				
Implementar y operar el software de calidad	N° de software adquiridos e implementados	1	1	1	100%				

ACTIVIDAD GENERAL	ACTIVIDAD ESPECÍFICA	INDICADOR	META ACT AÑO	META ACT A DIC	EJEC ACT A DIC	% DE EJEC A DIC	EP A DIC	EE A DIC	% DE EE A DIC	IP A DIC	IE A DIC	% DE IE A DIC
Fortalecimiento de las relaciones con los usuarios, visibilización de la gestión de la Entidad y posicionamiento de la marca CCMPC a partir de los atributos institucionales (124)	Diseñar estrategia de comunicación de acuerdo a los diferentes segmentos de la clientes.	Estrategia de rendición de cuentas de la CCMPC para entregar a usuarios renovados.	80% de los comerciantes renueven en 2017 informados. (porcentaje solo en cajas CCMPC)	80%	75%	94%	\$ 153.211.906	\$ 153.211.906	100%	\$ 22.414.009	\$ 22.414.009	100%
	Difundir información de la CCMPC a través de diferentes canales físicos.	Revista Empresarios	2 ediciones realizadas	2	1	50%						
			Levantar línea base de lecturabilidad	2	0	0%						
		Periódico Institucional Cámara al Día	6 ediciones publicadas	6	6	100%						
			Incrementar a 80% la lecturabilidad.(en 2016 fue de 72)	80%	59%	73%						
	Afianzar la relación con los medios de comunicación	Capacitación a Voceros	1 capacitación a voceros de la ccmpc	1	1	100%						
		Medios masivos de comunicaión informados sobre el quehacer de la CCMPC.	9 medios de comunicación informados, según gupo de interés.	9	9	100%						
		Celebración día del periodista con envío de regalo.	1 regalo publicitario enviado	1	1	100%						
	Promocionar servicios de la CCMPC en la página web	Página web reestructurada	1 Reestructuración de la página web	100%	100%	100%						
			Aumentar el número de visitantes a 310 mil. (en 2016 se lograron 240 mil).	310.000	295.535	95%						
	Promocionar eventos de la CCMPC a través de boletines de prensa	Boletines de prensa elaborados y enviados	Incrementar el N° de meciones en medios de 190 en 2016 a 250 en 2017	250	247	99%						
	Promocionar el quehacer de la CCMPC a través de redes sociales	Nuevos videos publicados en Youtube	Aumentar el número de visualizaciones a 3.800 (en 2016 se tuvieron 2.791)	3800	8.153	215%						
		Estrategia de redes sociales diseñada y ejecutada.	Incrementar la interacción de usuarios en redes sociales	20%	53%	266%						
	Diseño de piezas publicitarias que visibilicen nuestro quehacer insititucional	Piezas físicas externas producidas	1 portafolio CCMPC diseñado y producido	1	90%	90%						
			1 plan de señalética ejecutado	100%	100%	100%						
			piezas de difusión de imagen institucional (por demanda)	100%	100%	100%						
1 calendario elaborado y distribuído			1	1	100%							
Visibilizar la marca CCMPC en el contexto Local, Regional y Nacional	Realización del segundo concurso fotográfico.	1 concurso ejecutado	1	1	100%							
	Nuevo video institucional	1 video producido	1	20%	20%							
	Hacer visible a NeuroCity a nivel nacional a través de un PressTrip	7 Notas periodísticas publicads en medios nacionales,	7	3	43%							

ACTIVIDAD GENERAL	ACTIVIDAD ESPECÍFICA	INDICADOR	META ACT AÑO	META ACT A DIC	EJEC ACT A DIC	% DE EJEC A DIC	EP A DIC	EE A DIC	% DE EE A DIC
Fortalecimiento de las relaciones con los usuarios, visibilización de la gestión de la Entidad y posicionamiento de la marca CCMPC a partir de los atributos institucionales (143)	Promover la cultura del conocimiento de nuestros clientes (CRM)	Campañas	3	3	3	100%	\$ 122.593.897	\$ 122.570.689	100%
	Desarrollar banco de historias de comerciantes (Storytellers)	Banco	1	1	1	100%			
	Realizar encuestas de percepción de la marca y sus servicios (call center)	Encuestas	2	2	1	50%			
	Establecer proceso de vigilancia estratégica	Proceso	1	1	1	100%			
	Plan de obsequios promocionales	Plan	1	1	1	100%			
	Diseñar estrategias de comunicación de acuerdo con los diferentes segmentos de clientes	Planes de mercadeo	7	7	10	143%			
	Diseñar estrategias para que los comerciantes reconozcan el valor que tiene la entidad para ellos	Plan institucional	1	1	1	100%			
		Campaña publicitaria	1	1	1	100%			
		Plan para mercadear los servicios de la entidad	1	1	1	100%			
	Visibilizar la marca CCMPC en el contexto global y regional	Plan de participación en eventos de ciudad y región	1	100%	100%	100%			
Impulsar a NeuroCity como referente en la oferta de servicios de innovación	Proceso de acompañamiento a NeuroCity para incrementar el uso de sus servicios (área comercial)	1	1	1	100%				

ACTIVIDAD GENERAL	ACTIVIDAD ESPECÍFICA	INDICADOR	META ACT AÑO	META ACT A DIC	EJEC ACT A DIC	% DE EJEC A DIC	EP A DIC	EE A DIC	% DE EE A DIC
Seguimiento a la efectividad del sistema de control interno y apoyo a su desarrollo, sostenimiento y mejoramiento continuo (123)	Actualizar y/o elaborar los mapas de riesgo por proceso	Mapas actualizados y/o elaborados	5	5	5	100%	\$ 700.000	\$ 600.106	86%
	Realizar auditorías internas	Auditorías	10	10	10	100%			
	Verificar el cumplimiento de los planes de acción de las unidades	Verificaciones	3	3	3	100%			
	Hacer seguimiento al cumplimiento de los planes de mejoramiento suscritos, internos y con entes externos.	Seguimientos	3	3	3	100%			
	Promover el autocontrol y la gestión del riesgo	Sensibilizaciones	4	4	4	100%			
	Apoyar la presentación de informes a Entes de control	Informes	6	6	6	100%			

ACTIVIDAD GENERAL	ACTIVIDAD ESPECÍFICA	INDICADOR	META ACT AÑO	META ACT A DIC	EJEC ACT A DIC	% DE EJEC A DIC	EP A DIC	EE A DIC	% DE EE A DIC
Apoyo logístico a la Junta Directiva para el desarrollo de sus actividades	Participación en la Asamblea de Confecámaras (101)	N° de asambleas a las que se asiste	1	1	1	100%	\$ 22.063.837	\$ 22.063.837	100%
	Sesiones de Junta Directiva (103)	N° de sesiones de Junta Directiva realizadas	12	12	14	117%	\$ 9.565.146	\$ 9.565.146	100%

EJECUCIÓN PRESUPUESTAL A DICIEMBRE 31 DE 2017
EN MILES DE PESOS

	PRESUPUESTO 2017	EJECUTADO A DICIEMBRE DE 2017	PORCENTAJE DE EJECUCIÓN EN EL 2017
TOTAL INGRESOS PÚBLICOS	\$8.647.710	\$8.647.710	100%
TOTAL EGRESOS PÚBLICOS	\$8.132.828	\$8.131.903	99,99%